

Le dépistage du cancer du sein

Information
sur le Programme
de dépistage en Valais



Le cancer du sein en chiffres

Le cancer du sein est le cancer le plus fréquent chez la femme.

Chaque année en Suisse, environ 6'600 femmes ont un cancer du sein et 1'400 en meurent.

Un cancer fréquent



1 femme sur 8 aura un cancer du sein au cours de sa vie

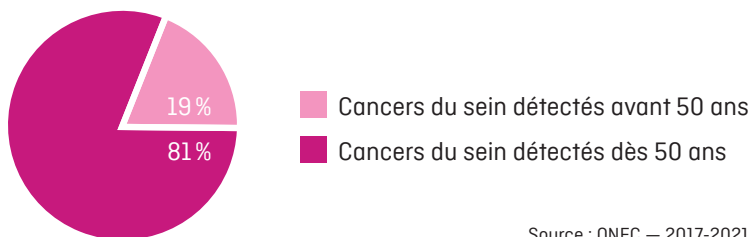
Source : Organe national d'enregistrement du cancer (ONEC — 2017-2021)

89% des femmes sont encore en vie 5 ans après le diagnostic.

Source : liguecancer.ch (2025)

Les hommes peuvent aussi développer un cancer du sein, mais c'est rare. En Suisse, environ 60 hommes ont un cancer du sein chaque année et 10 en meurent.

Le risque augmente avec l'âge



Source : ONEC — 2017-2021

Le dépistage du cancer du sein : qu'est-ce que c'est ?

- Le dépistage vise à détecter le cancer du sein à un stade précoce, avant l'apparition de symptômes, lorsqu'il est plus facile à soigner.
- **Le dépistage se fait par mammographie.** Il s'agit d'une radiographie des seins. Elle est recommandée **tous les deux ans chez les femmes de 50 ans et plus.**

Avantages, inconvénients et limites du dépistage

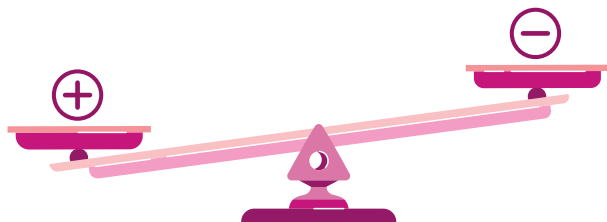
Comme tous les examens médicaux, la mammographie de dépistage a des avantages et des inconvénients. Participer au programme de dépistage est un choix personnel. Il est important de s'informer pour pouvoir prendre une décision.

Avantages

- La mammographie permet généralement de détecter un cancer tôt. Cela augmente souvent les **chances de guérison** et contribue à réduire le risque de mourir d'un cancer du sein.
- **Le traitement peut être moins lourd** si le cancer est détecté tôt.
- Dans le cadre du programme de dépistage :
 - des **normes strictes de qualité** sont appliquées, notamment la lecture des mammographies par deux, ou trois radiologues, ce qui permet d'améliorer la fiabilité du diagnostic ;
 - les **coûts sont pris en charge à 90%** par l'assurance maladie de base. Il n'y a pas de franchise à payer ;
 - l'analyse des données récoltées **améliore les connaissances sur l'efficacité** du dépistage.

Inconvénients

- L'examen peut être **inconfortable**. Le sein est comprimé entre deux plaques pendant quelques secondes pour obtenir une bonne image et réduire l'exposition aux radiations.
- Passer des examens et attendre les résultats peut entraîner de **l'inquiétude**.
- La mammographie expose à une faible dose de rayons X mais le risque pour la santé est négligeable.
- Un **faux-positif** signifie que la mammographie montre une anomalie, mais les examens complémentaires révèlent par la suite que ce n'est pas un cancer. Il s'agit d'une fausse alerte.
- **Risque de surtraitement** : lors du diagnostic d'un cancer, il est difficile de prédire avec certitude comment il va évoluer. Certaines tumeurs qui évoluent très lentement sont traitées par précaution alors qu'elles n'auraient jamais affecté la santé.



Limites

- Certains cancers sont invisibles sur les images ou se développent entre deux examens. Dans certains cas, un cancer peut ainsi ne pas être détecté lors d'une mammographie. C'est pourquoi il est important de répéter l'examen tous les deux ans.
- La mammographie de dépistage ne prévient pas l'apparition d'un cancer du sein.
- Le dépistage permet souvent de détecter un cancer tôt, mais certains cancers restent difficiles à soigner.

Le dépistage : pour qui et quand ?

Présentez-vous l'un de ces symptômes à un sein ?

	Oui	Non
Une boule	<input type="radio"/>	<input type="radio"/>
Une douleur persistante	<input type="radio"/>	<input type="radio"/>
Un écoulement du mamelon	<input type="radio"/>	<input type="radio"/>
Une modification de la peau ou de la forme du sein	<input type="radio"/>	<input type="radio"/>

Avez-vous un antécédent personnel ou familial ?

	Oui	Non
Des antécédents personnels de cancer du sein	<input type="radio"/>	<input type="radio"/>
Une histoire familiale de cancer du sein (parents, frère, sœur, enfants)	<input type="radio"/>	<input type="radio"/>
Une pathologie au sein nécessitant un suivi	<input type="radio"/>	<input type="radio"/>
Un risque génétique augmenté de cancer du sein (ex : BRCA)	<input type="radio"/>	<input type="radio"/>

Vous avez répondu NON à toutes les questions ?

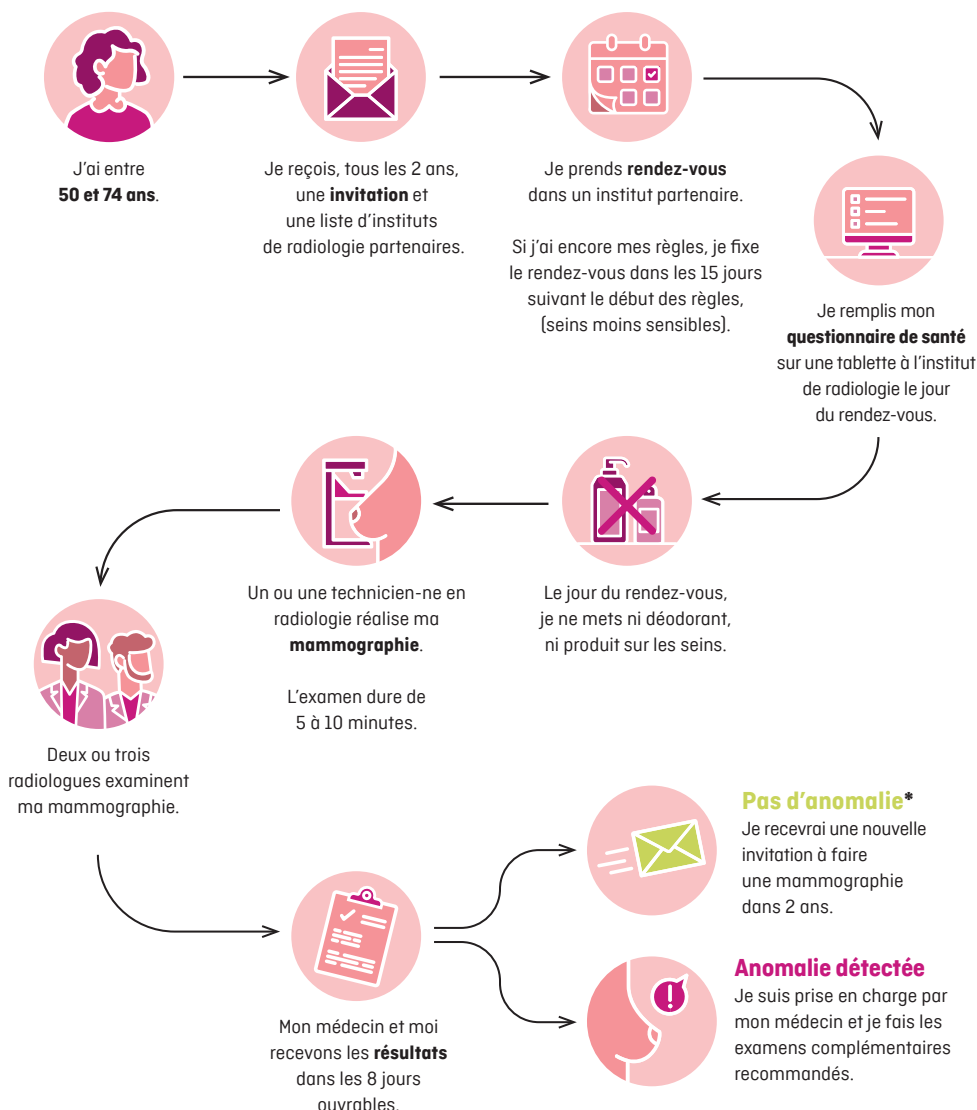
✓ Vous pouvez faire un dépistage dans le cadre du programme si :

- Vous êtes une **femme** et vous avez **entre 50 et 74 ans** ;
ET
- Vous **résidez en Valais**, quels que soient votre nationalité ou votre titre de séjour ;
OU vous êtes **frontalière**, travaillant ou ayant travaillé en Valais et **assurée LAMal**.

Vous avez répondu OUI à une ou plusieurs questions ?

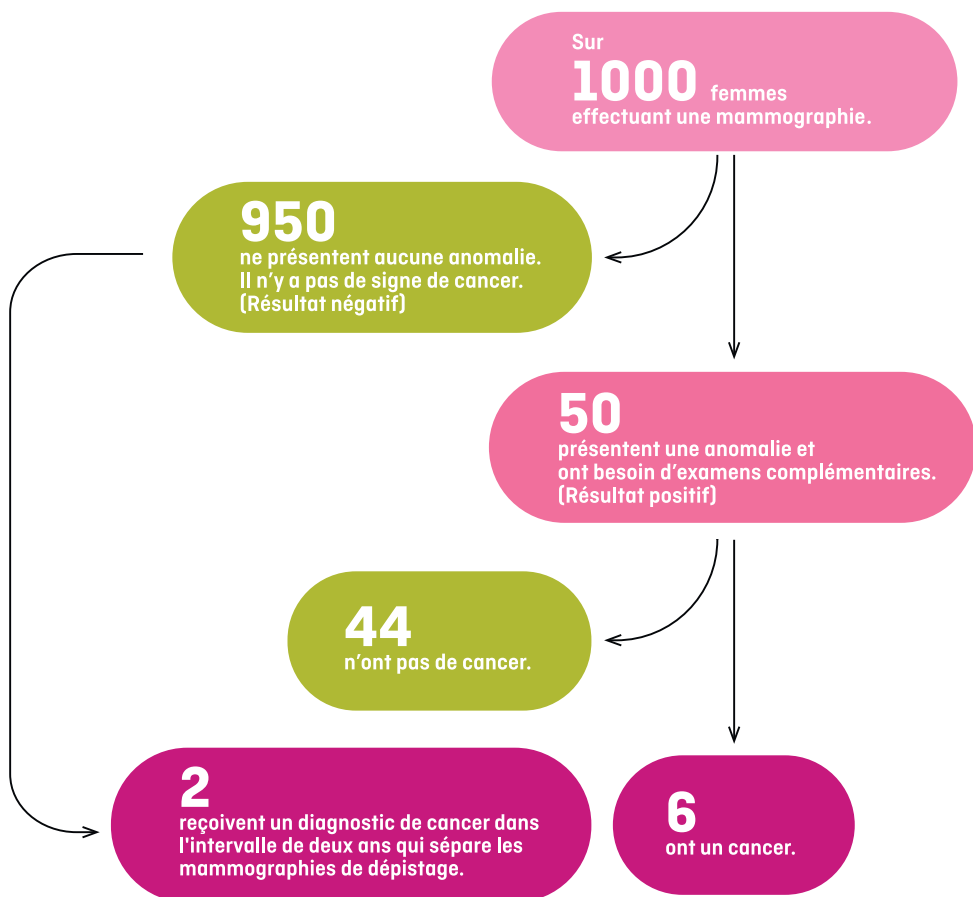
? Consultez votre médecin pour savoir si le dépistage est adapté à votre situation.

Comment se déroule mon dépistage dans le Programme ?



*Dans certaines situations, un examen complémentaire est recommandé car les images sont difficiles à interpréter. Cela peut être le cas si vous avez des seins denses ou des prothèses.

Quels sont les résultats du dépistage en Suisse ?

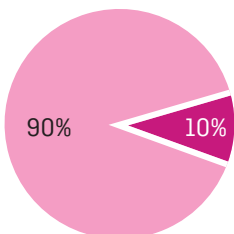


**Entre deux dépistages, je reste attentive à mes seins.
Je consulte mon médecin si je remarque un changement inhabituel.**

Chiffres arrondis. Chiffres exacts disponibles dans le rapport : Braendle K, Zwahlen M, Bulliard J-L. Breast cancer screening programs in Switzerland, 2019-2021. Lausanne, Unisanté – Centre universitaire de médecine générale et santé publique, 2024 (Raisons de santé 356).

Combien me coûte un dépistage dans le Programme ?

L'assurance maladie de base (LAMal) prend en charge 90% du coût total de la mammographie lorsqu'elle est réalisée dans le cadre du Programme de dépistage.



L'assurance m'envoie une facture pour les 10% restants (moins de 20 CHF). Le coût exact figure sur la lettre d'invitation et sur le site depistagesein-vs.ch.

Il n'y a pas de franchise à payer.

Examens complémentaires

Si des examens complémentaires sont nécessaires, ils sont effectués en dehors du programme de dépistage. Les coûts sont pris en charge selon les conditions habituelles de votre contrat.

Aide financière

Les bénéficiaires d'un subside de l'assurance maladie peuvent demander le remboursement des 10%. Pour cela, envoyez-nous une copie de l'attestation de subside de l'année en cours ainsi que vos coordonnées bancaires au Programme de dépistage ou à depistage-cancer@psvalais.ch.

Plus d'information



depistagesein-vs.ch

Pour faciliter la lecture, cette brochure utilise le terme 'femme' indépendamment de l'identité de genre.

Plus d'information auprès de :

Dépistage du cancer du sein Valais

depistagesein-vs.ch - 027 329 04 10

Votre médecin

Swiss Cancer Screening

swisscancerscreening.ch

Ligue valaisanne contre le cancer

valais.liguecancer.ch

Ligue suisse contre le cancer

liguecancer.ch



DÉPISTAGE DU CANCER DU SEIN VALAIS
BRUSTKREBS-FRÜHERKENNUNG WALLIS

Rue de Condémines 14

Case Postale

1951 Sion

027 329 04 10

depistage-cancer@psvalais.ch

www.depistagesein-vs.ch



Promotion santé Valais
Gesundheitsförderung Wallis



CANTON DU VALAIS
KANTON WALLIS

Département de la santé, des affaires sociales et de la culture
Service de la santé publique

Departement für Gesundheit, Soziales und Kultur
Dienststelle für Gesundheitswesen